

# 12V DC Diamant

# 24V DC Diamant

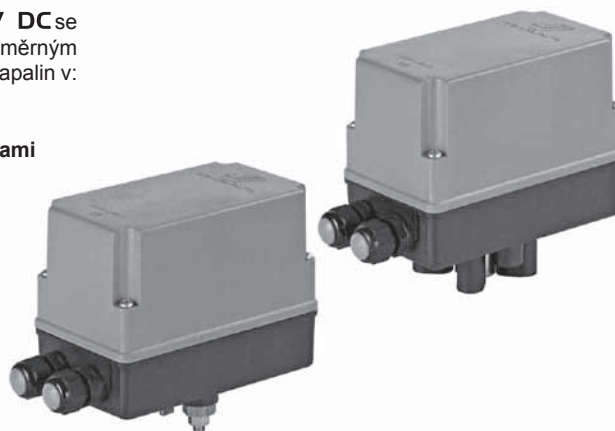
## POUŽITÍ

Ventily se servopohonem **Diamant 12V DC** a **Diamant 24V DC** se používají tam, kde je k dispozici napájení nízkým střídavým nebo stejnosměrným napětím. Velkou oblast využití nacházejí při regulaci a uzavírání průtoku kapalin v:

- automatizačních zařízeních plavidel
- automatizačních zařízeních civilních a průmyslových vozidel
- všeobecných průmyslových zařízení s horkými a chladnými kapalinami
- zařízeních, která používají alternativní energie
- zařízeních obecně používaných v automatizaci

## JEDINÁ VERZE ELEKTRICKÉHO ZAPOJENÍ

Stejný servopohon může být připojen buď 2BODOVĚ, nebo 3BODOVĚ, bez rozlišení při jeho nákupu, čímž je poskytnuta možnost volby instalace. Kromě toho je možné napájet zařízení i střídavým napětím.



### » 3BODOVÉ

(vnější ovládání přepínačem)

MINUS pól DC (případně FÁZE 1 AC):  
PLUS pól DC (případně FÁZE 2 AC):

- pevná na svorce 1
- přepnutá na svorku 2 (zavírání)
- přepnutá na svorku 3 (otvírání)

### » 2BODOVÉ

(vnější ovládání spínačem)

MINUS pól DC (případně FÁZE 1 AC):  
PLUS pól DC (případně FÁZE 2 AC):  
PLUS pól DC (případně FÁZE 2 AC):

- pevná na svorce 1
- pevná na svorce 2 (automatické elektrické zavírání)
- na svorce 2 a na svorce 3 přes spínač (otvírání)

Viz elektrická schémata na straně 2. Viz elektrická schémata na straně 2.

Obdobě jako u modelu **Diamant** lze verze na 12 V a 24 V DC vyrobit v konfiguracích ISO 5211, AISI 316 a PVC – dvoucestné nebo třícestné. Kromě toho mohou být připojeny ke všem tělesům ventilů určeným pro výše uvedená provedení. Jsou také vybaveny 2 pomocnými mikrospínači, jedním pro otevření a jedním pro zavření.

## PŘÍSLUŠENSTVÍ NA PŘÁNÍ

- manuální otvírání nutné k ovládní ventilu v případě výpadku elektrického napájení nebo v případě nouze je k dispozici ve verzi s ovládací pákou umístěnou mezi servopohonem a ventilem.

**POZNÁMKA:** U instalace ve venkovním prostředí, **PŘI PŘÍMÉM VYSTAVENÍ SLUNEČNÍMU ZÁŘENÍ / POVĚTRNOSTI**, se doporučuje vybavení **JEDNODUCHOU OCHRANOU** zařízení.

## TECHNICKÉ ÚDAJE

MODEL	12V DC Diamant	24V DC Diamant
Elektromotor	dvousměrný DC	
Elektrické napájení	12 V DC-AC (50/60 Hz)	24V DC-AC (50/60 Hz)
Klidový odběr	160 mA	100 mA
Jmenovitý odběr	1,4 A	0,5 A
Rozběhový odběr	5,5 A	1,42 A
Teplota prostředí při provozu, při požadavku nižších teplot kontaktujte naše technické oddělení.	-10 °C až +50 °C	
Krytí	IP 65	
Elektrická zatížitelnost pomocného mikrospínače	1 A při odporové zátěži	
Tabulka dob přestavování Doby byly zjišťovány naprázdno. Při zvýšeném brzděném momentu se doby přestavování prodlužují. Uvedené hodnoty momentu se vztahují k maximálnímu rozběhovému momentu.	90°	180°
	16 s	32 s
	1 s	2 s
	2 s	4 s
	3 s	6 s
	5 s	10 s
	10 s	20 s
	32 s	64 s
		Maximální rozběhový moment
		11 Nm (sériově)
		5 Nm (*)
		5 Nm (*)
		6 Nm (*)
		8 Nm (*)
		11 Nm (*)
		11 Nm (*)

\* na přání



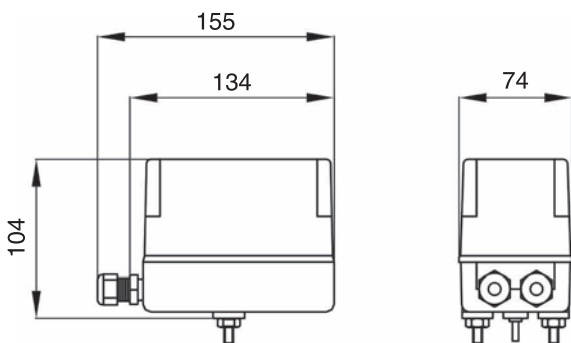
COMPARATO NELLO SRL

CERTIFIKOVANÝ PODNIK UNI EN ISO 9001: 2000

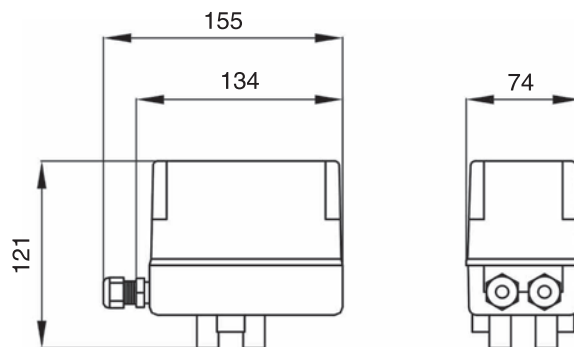
# 12V DC Diamant

# 24V DC Diamant

## VNĚJŠÍ ROZMĚRY



**Diamant 12/24V DC**



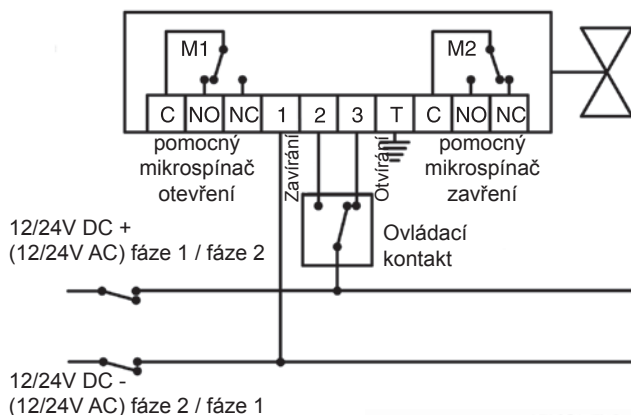
**Diamant 12/24V DC**  
přípojka ISO 5211

## ELEKTRICKÁ PŘIPOJENÍ

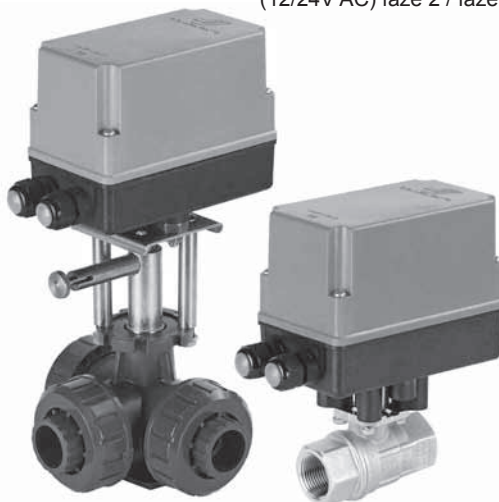
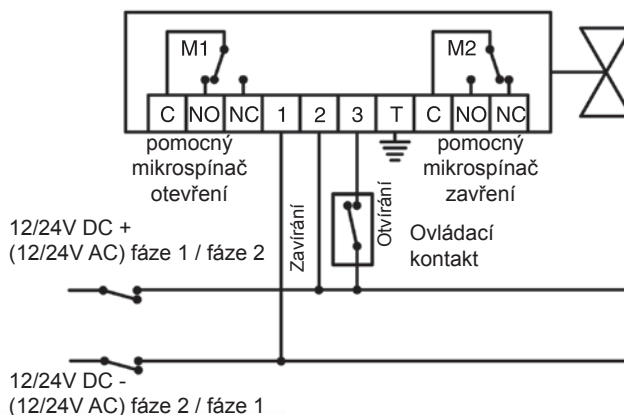
Při připojování k elektrické síti je důležité vědět, že při střídavém napájecím napětí je možno vždy vzájemně zaměřovat dvě fáze, ale u stejnosměrného napětí nelze měnit polaritu.

V případě záměny polaritý stejnosměrného napájecího napětí se servopohon nepoškodí, ale nefunguje.

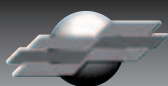
### 3BODOVÉ PŘIPOJENÍ SERVOPOHON V OTEVŘENÉ POLOZE



### 2BODOVÉ PŘIPOJENÍ SERVOPOHON V OTEVŘENÉ POLOZE



AKTUALIZOVANÉ LISTY SE VŽDY NACHÁZÍ NA WEBOVÝCH STRÁNKÁCH [www.comparato.com](http://www.comparato.com)



SISTEMI IDROTERMICI

**COMPARATO NELLO SRL**

VIALE DELLA LIBERTÀ • LOCALITÀ FERRANIA, 30 • Tel. +39 019 510.371 - FAX +39 019 517.102  
17014 CAIRO MONTENOTTE (SV) • ITALY

[www.comparato.com](http://www.comparato.com) e-mail: [info@comparato.com](mailto:info@comparato.com)



CERTIFIKOVANÝ PODNIK UNI EN ISO 9001: 2000